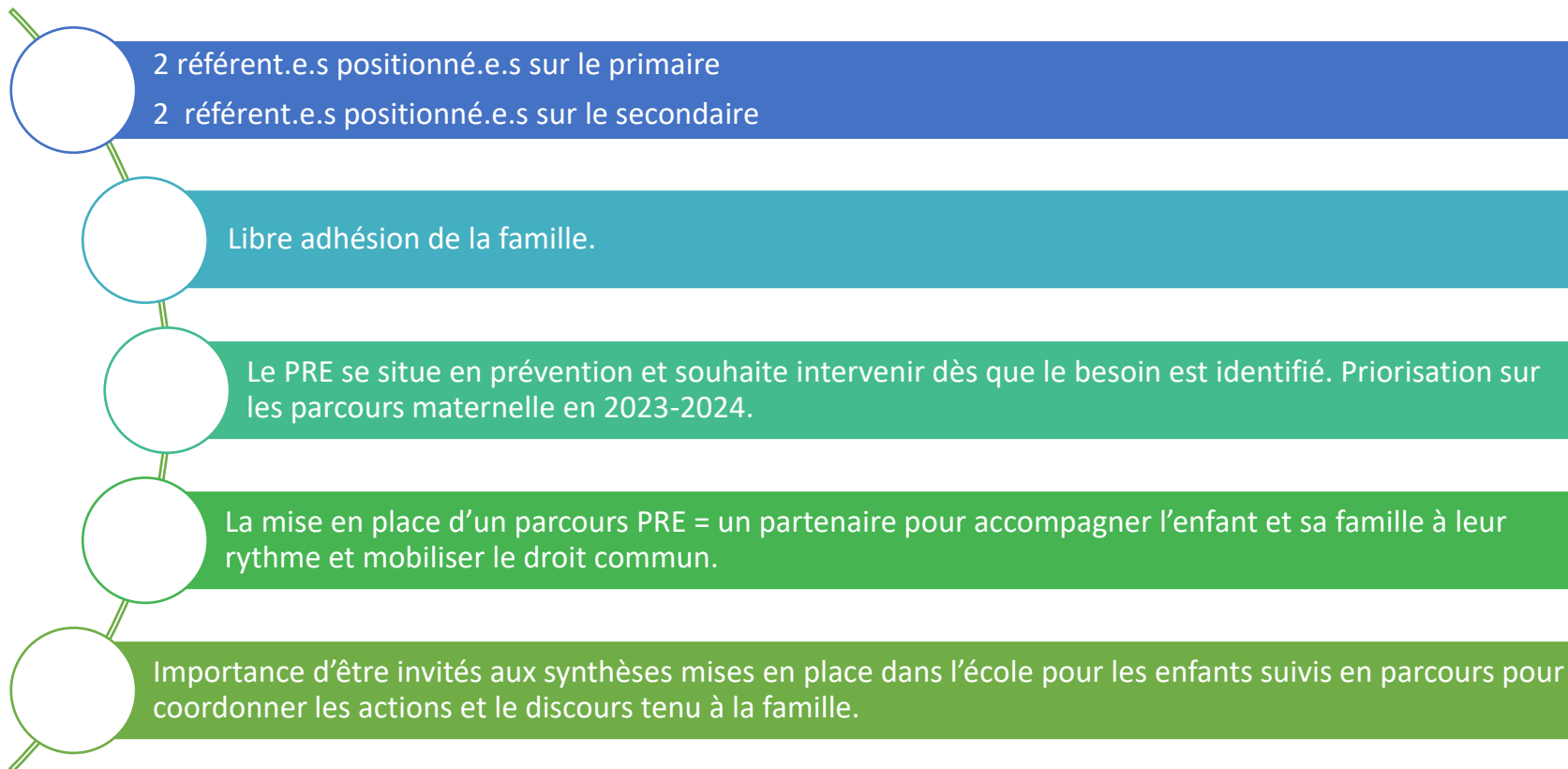
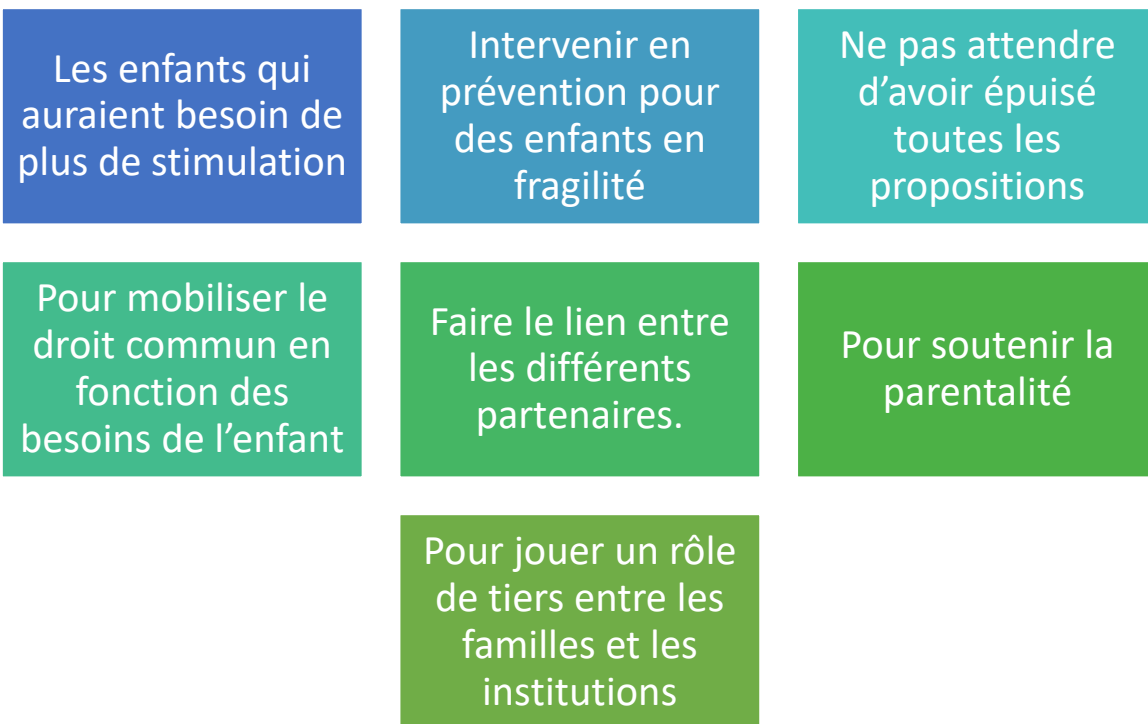


Les parcours individualisés du Projet de Réussite Educative



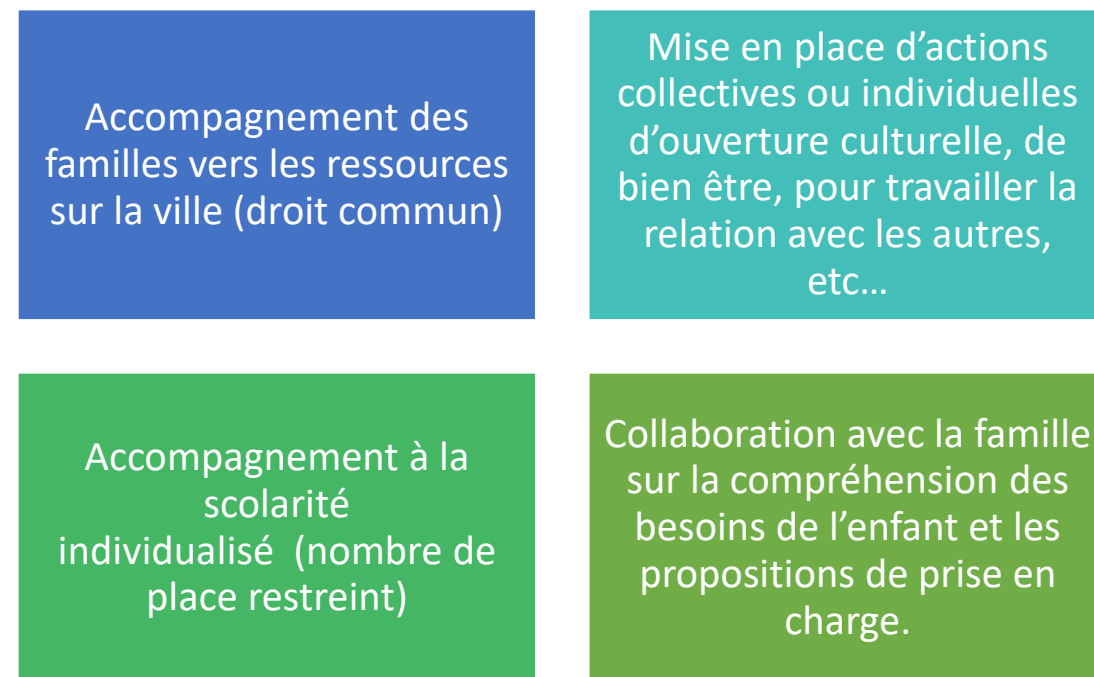
**Objectif d'un
parcours PRE :**
**Lever les freins à
l'épanouissement de
l'enfant**

Un parcours pour qui, pour quoi ?



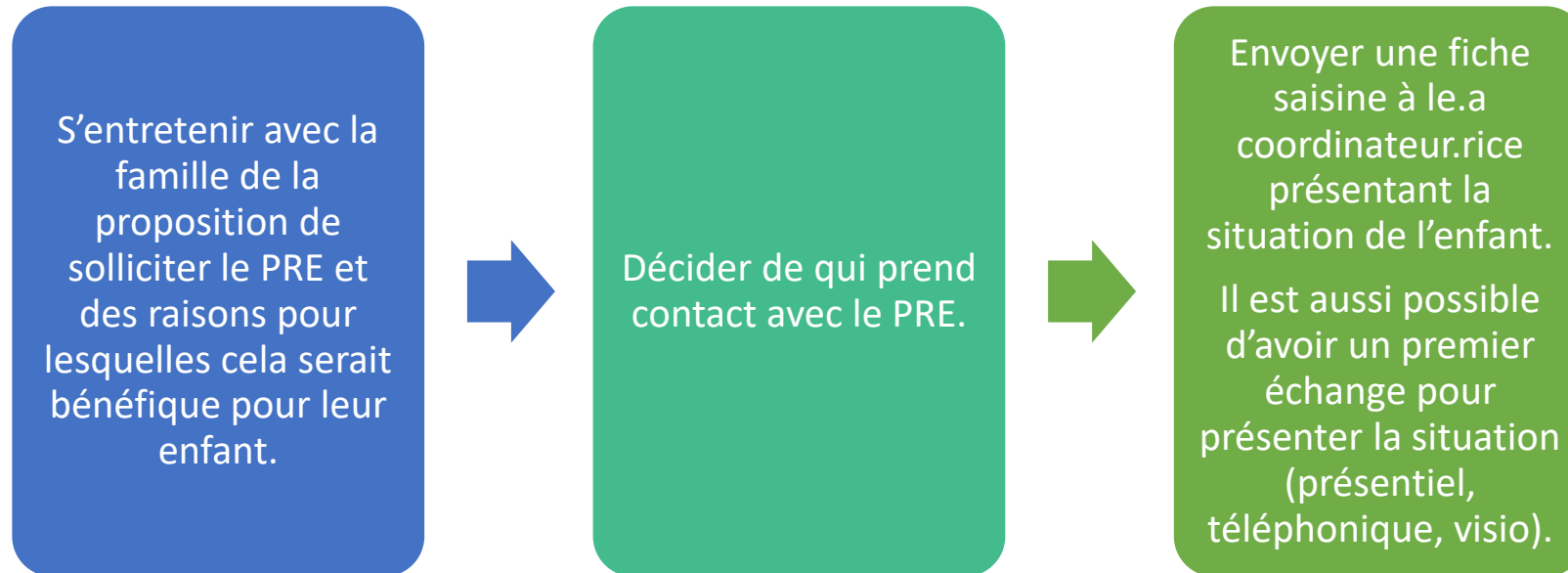
Exemples de propositions faites dans le cadre d'un parcours PRE.

Mobilisation du droit commun ou propositions spécifiques si le droit commun ne suffit pas.



Solliciter le Projet de Réussite Educative pour un parcours

Tous les adultes (enseignant.e.s, directeur.rice.s, parents,...) peuvent solliciter le PRE à partir du moment où les parents en sont informés et ont donné leur accord pour cette démarche.



La mise en place d'un parcours.

Rappel : Un parcours ne peut se mettre en place qu'avec l'adhésion de la famille.

Le.a référent.e reçoit la famille

Le.a référent.e prend contact avec le.a professionnel.le qui a sollicité le PRE et l'informe si la famille ne souhaite pas être accompagnée ou a besoin d'un temps de réflexion.

Evaluation de la situation avec l'ensemble des professionnels situés autour de l'enfant.

Présentation de la situation en ICEP (Instance de concertation des entrées en parcours)

La famille est informée de la décision de l'ICEP.

Le.a référent.e informe les partenaires de la décision de l'ICEP.

Exemple de parcours PRE

« L », un garçon de 9 ans scolarisé en classe de CM1 dont l'orientation a été faite par l'école élémentaire.

Constat

- Relations difficiles avec les autres
- Chute des résultats scolaires et démotivation

Les difficultés de L ont été constatées 1 an avant que le PRE ne soit sollicité

Orientation

- La psychologue scolaire a rencontré Mme suite à un épisode conflictuel entre L et d'autres enfants. Mise en place d'un suivi.
- Arrêt des suivis suite au départ de la psychologue scolaire de l'établissement
- Un nouvel épisode conflictuel a fait l'objet d'une concertation en interne de l'école
- Fiche saisine transmise au PRE

Mise en place du parcours PRE

- Entretien avec la directrice d'école
- Entretiens avec L et sa mère
- Entretiens individuels avec L et avec Mme qui permettent d'entendre ce que l'enfant dit de ses difficultés, de même pour le parent
- Entretiens réguliers avec les professionnel.le.s (éducation nationale, centre de loisirs, accompagnateur.rice à la scolarité, intervenant.e.s artistique,...)

L'objectif de ces entretiens est de définir les attentes de la famille, cibler les besoins qu'elle identifie et créer du lien.

Difficultés soulevées lors de l'entretien

- L vit seul avec sa mère, ils sont hébergés en hôtel social. Les 5 autres enfants de Mme vivent dans le pays d'origine. La famille se retrouve isolée sur le territoire. La reprise d'activité de Mme a coïncidé avec la chute des résultats scolaires
- Mme exprime son sentiment d'impuissance concernant le manque d'investissement des apprentissages de son fils et son besoin de soutien
- L explique qu'il ne comprend pas toujours les consignes données par l'enseignant

Déclinaison du parcours

- Entretiens réguliers entre la référente et L et sa mère
- Ouverture culturelle
 - Inscription à la médiathèque
 - Enquête ethnologique sur les animaux et leurs représentations – visite au musée du quai Branly
- Accès au sport et aux loisirs
 - Travailler l'inscription avec Mme à l'école Manet
 - sport collectif pour cette année scolaire.
- Socialisation
 - Atelier jeu de société
 - Goûters philos
- Accompagnement à la scolarité (places limitées en fonction de besoins spécifiques)
- Parentalité : Journée à la mer

Evaluation en continu

- Ecole : Une amélioration et des efforts sont constatés, meilleure gestion des émotions
- Accompagnement scolaire : réelle motivation, implication, curiosité et intérêt pour ce qu'il fait. Il pose des questions lorsqu'il n'a pas compris
- Des difficultés de concentration liées à la fatigue causée par les longues journées au rythme du temps de travail de Mme et des conditions d'hébergement
- Il est observé que L est mieux dans sa peau, il s'est fait des amis. Il est dans l'échange et ses relations avec les autres s'apaisent.

Evaluation et ajustement, avec la famille et les partenaires, tout au long du parcours